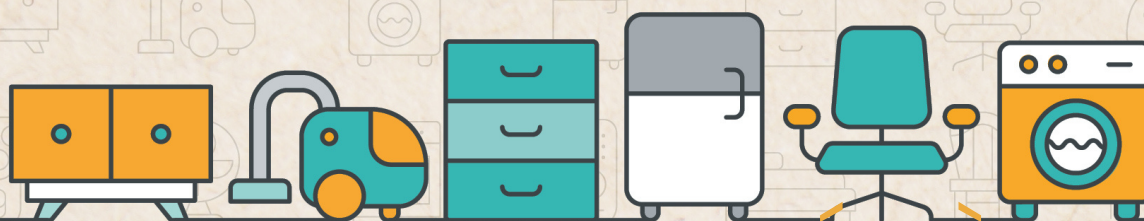


Collecte éphémère d'appareils électriques et de meubles

Déposez-les !
Ils seront recyclés
ou réutilisés.

**DONNEZ
UNE SECONDE
VIE À VOS
DÉCHETS !**



COLLECTES ÉPHÉMÈRES

**LES
DÉCHETS,
TOUS
CONCERNÉS !**

Pour en
savoir 02 31 304 304
contactdechetsmenagers@caenlamer.fr

caenlamer.fr


Caenlamer
NORMANDIE
COMMUNAUTÉ URBAINE



SOMMAIRE

- 01 Qu'est-ce qu'une collecte éphémère ?
- 02 Les objets collectés.
- 03 Infos pratiques.
- 04 Astuces pour une bonne fréquentation.
- 05 La communication.
- 06 4 acteurs, le rôle de chacun.
- 07 Contacts.

Collecte éphémère
d'appareils électriques
et de meubles

Déposez-les !
Ils seront recyclés
ou réutilisés.

DONNEZ
UNE SECONDE
VIE À VOS
DÉCHETS !

LES
DÉCHETS,
TOUS
CONCERNÉS !

02 31 304 304

caeniamer.fr

Caeniamer
NORMANDIE
COMMUNAUTÉ URBAINE

The flyer features a teal and orange color scheme with icons of various household items like a vacuum, washing machine, and furniture. A large teal circle contains the main title and call to action. An orange circle contains the slogan. At the bottom, there are icons of collected items and a small logo for 'LES DÉCHETS, TOUS CONCERNÉS!'.

QU'EST-CE QU'UNE COLLECTE ÉPHÉMÈRE ?



En complément de l'accueil, toute l'année, dans les déchèteries, Caen la mer, en partenariat avec la Coop 5 pour 100, propose aux communes de la Communauté urbaine d'organiser des collectes ponctuelles de DEA (Déchets d'Équipements d'Ameublement) et de DEEE (Déchets d'Équipements Électriques et Électroniques) à destination des habitants. Ces collectes exceptionnelles permettent de valoriser ces déchets par le recyclage ou le réemploi et de sensibiliser la population à la réduction des déchets et au tri.

LE RÉEMPLOI / LA RÉUTILISATION

Le réemploi est une opération qui permet à des biens, qui ne sont pas des déchets, d'être utilisés à nouveau sans qu'il n'y ait de modification de leur usage initial : une table reste une table.

La réutilisation est une opération qui permet à un déchet d'être utilisé à nouveau en détournant éventuellement son usage initial : une table devient un banc.

Le cœur de métier d'une ressourcerie est donc bien le réemploi et la réutilisation

LE RECYCLAGE

Le recyclage est l'opération par laquelle la matière première d'un déchet est utilisée pour fabriquer un nouvel objet : une table devient du bois à brûler.

*Cette collecte est réservée
au grand public, pas de
professionnels ni de
collectivités.*

LES OBJETS COLLECTÉS

DEEE

Les DEEE sont les déchets d'équipements électriques et électroniques, c'est-à-dire tous les objets fonctionnant avec des piles, batteries ou sur secteur (télévisions, réfrigérateurs, aspirateurs, sèche-cheveux, téléphones portables, matériel informatique, etc)



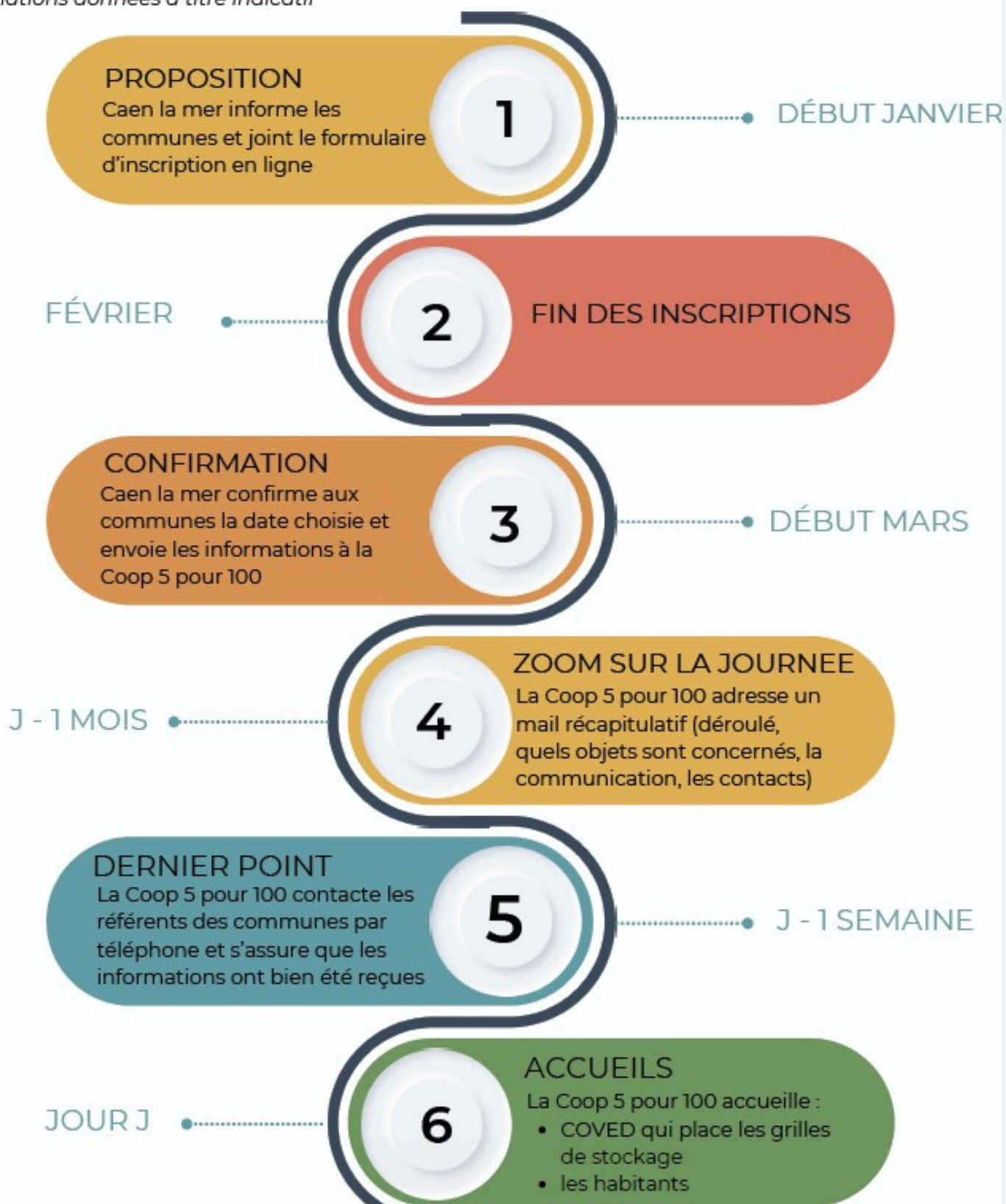
DEA

Les DEA sont les déchets d'équipements d'ameublement (armoires, chaises, tables, canapés, sommiers, matelas, étagères, etc) quelque soit la matière dont ils sont fait (bois, plastique, métal, etc).

Tout le reste va soit dans des associations ou ressourceries pour le réemploi ou en déchèterie pour le recyclage mais ne sera pas collecté à cette occasion.

INFOS PRATIQUES

informations données à titre indicatif



ASTUCES POUR UNE BONNE FREQUENTATION

LA DATE

Quand se positionner ?

Pour permettre une collecte optimale des DEA, il est important de positionner la collecte avant les encombrants.

Combiner les animations. Prévoir la collecte éphémère en même temps qu'un don de compost, une animation autour du développement durable... ce qui apporte souvent une augmentation de la fréquentation, une optimisation pour les équipes municipales et une meilleure dynamique.

LE LIEU LES HORAIRES

L'emplacement idéal

Prévoir un espace facile d'accès pour les camions de la Coop 5 pour 100, de la COVED et les voitures des déposants.

La plage horaire

Avant de lancer votre communication, bien vérifier les horaires annoncés par Caen la mer.

LA COMMUNICATION

Faire connaître et valoriser

Vous pouvez demander une bâche à Caen la mer qui vous donnera de la visibilité. A installer en amont de l'événement.

Communication sur les réseaux de la Coop 5 pour 100 (site internet/fb/instagram)

Communication sur vos réseaux, affichages municipaux, citykomi...

Quelques jours après la collecte, la Coop 5 pour 100 vous envoie un bulletin récapitulatif en quelques chiffres. Vous pouvez l'utiliser pour valoriser votre action dans vos bulletins municipaux par exemple.

AUTRES STRUCTURES

Qui fait quoi ?

Si vous organisez, comme préconisé plusieurs animations ce jour là, être vigilant à bien avoir une communication claire avec tous les acteurs en précisant le rôle de chacun. Exemple : si d'autres structures collectent d'autres catégories d'objets, si le SYVEDAC organise un utilotroc...

LA COMMUNICATION

AFFICHE

Les affiches sont envoyés systématiquement par le service communication de Caen la mer.

Possibilité d'une personnalisation dans le cas de plusieurs intervenants, le préciser dès la confirmation de la date de collecte à c.constant@caenlamer.fr



BACHE

Les bâches doivent être réservées auprès d'Angélique Maindrelle - a.maindrelle@caenlamer.fr dès la validation de la date de collecte et être rapportées aussitôt après la collecte.

BULLETIN D'INFORMATION POUR VALORISATION

Envoyé par la Coop 5 pour 100 quelques jours après la collecte.



Pour aller plus loin, nous vous proposons d'insérer ce texte (voir page suivante) dans la rubrique Gestion des déchets de vos sites Internet et/ou bulletins municipaux.

4 ACTEURS LE RÔLE DE CHACUN



Communauté urbaine Caen la mer

- La Communauté urbaine Caen la mer est votre premier interlocuteur.
- C'est auprès d'elle que vous vous inscrivez.
- C'est elle qui finance cette collecte.



La commune

- Met à disposition le jour J : un barnum, une table et deux chaises
- Communique en amont sur la collecte sur le site internet, Citykomi, affichage...
- Installe la bâche fournie par Caen la mer



La Coop 5 pour 100

La Coop 5 pour 100 est une ressourcerie caennaise. Elle est prestataire pour Caen la mer lors des collectes éphémères et est chargée de :

- préparer le jour J avec vos services (rappel de la date et des besoins en matériel)
- accueillir le chauffeur Coved
- accueillir, orienter et sensibiliser le public
- collecter les objets réemployables
- Enlever les DEA destinés au réemploi et au recyclage



COVED

Un des acteurs majeurs de la collecte et du traitement des déchets en France.

- Dépose les grilles utilisées pour le recyclage des DEEE
- Récupère les grilles une fois la collecte terminée



Eco-systèmes

ECOSYSTEME

Les déchets électriques et électroniques sont valorisés par l'éco-organisme ECOSYSTEM



Service Déchets

16 rue Rosa Parks
14000 Caen

Secrétariat Direction de la collecte des déchets ménagers
02 31 28 40 72

c.constant@caenlamer.fr

a.maindrelle@caenlamer.fr

- Gestion des inscriptions
- Réservation des bâches



Laetitia MILLON

33 ROUTE DE TROUVILLE
14000 CAEN

08 81 12 16 73
contact@coop5pour100.com



Vincent DOUCHIN

ZI du Martray – Rue du Commerce
14730 GIBERVILLE

Port : 07 61 39 50 89 – Fixe : 02 50 10 80 37
vincent.douchin@coved.com

